

Audisio Sebastiano  
 Avona Anna  
 Baldini Emi  
 Battain Marco  
 Bellagamba Luigi  
 Berchicchi Luca  
 Borney Andrea  
 Brega Angelo  
 Carpineta Sandro  
 Casali Carlo  
 Coni Alessandro  
 Cossu Ignazio  
 Desideri Fabio  
 De Toma Nicola  
 Di Benedetto Paolo  
 Di Paolo Diego  
 Foradori Sara  
 Frassine Giovanni  
 Frugoni Emanuele  
 Fucci Maria Rosa  
 Gialazzi Massimo  
 Giordana Ornella  
 Lanfranchi Fiorella  
 Leoni Giuseppina  
 Lixi Antonio  
 Lumia Francesca  
 Magnaguagno Federico  
 Marchese Isabella  
 Meroi Leila  
 Miletto Roberto  
 Millesimi Ines  
 Mircoli Laura  
 Nascimbeni Sergio  
 Palomba Ugo  
 Piasco Mario  
 Principi Paolo  
 Ravasio Aquilino  
 Ribaldo Milco  
 Riccardi Gianluca  
 Ribaldo Milco  
 Rizzi Donatella  
 Ruggiero Vinicio  
 Salsa Annibale  
 Scaglioni Giuliana  
 Scala Vincenzo  
 Scoppola Giulio  
 Tanga Claudia  
 Tonna Matteo  
 Tuscolano Giorgio  
 Ubertini Carlo  
 Venga Antonello

### Relatori e collaboratori

Infermiere (CPS) - DSM ASL Cuneo 1  
 Psicologa - AMI Onlus  
 Terapista della riabilitazione - ANFASS Carrara  
 Medico - CAI Torino  
 Cardiologo - ASL Rieti  
 Avvocato Assoc. Italiana Guide Ambientali Escursionistiche  
 Scienze Motorie Centro Servizi Volontariato Valle d'Aosta  
 Psichiatra - DSM ASL 9 Treviso  
 Psichiatra - APSS Trento - Commissione Centrale medica CAI  
 Neurologo - Università La Sapienza Roma  
 Psichiatra - CSM S. Gavino DSM Sanluri 6  
 Infermiere (CPS) - CSM S. Gavino DSM Sanluri 6  
 Presidente CAI Rieti  
 Psichiatra - Area riabilitativa DSM ASL Roma B  
 Psichiatra - Centro diurno DSM ASL Rieti  
 Assessore Turismo e Culture Comune di Rieti  
 Educatore Professionale - APSS Trento  
 Educatore Professionale - Coop Bessino - Brescia  
 Educatore Professionale - Coop Soc. Fraternita' Giovani - Brescia  
 Psicologa - ASL Roma H Pomezia  
 Educatore prof.le Associazione Equilibero - Padova  
 Infermiera (CPS) - CAI Torino  
 Psicologa Azienda Ospedale Bolognini Seriate - Bergamo  
 Infermiere (CPS) - DSM ASL Roma C  
 Infermiere (CPS) - CSM S. Gavino DSM Sanluri 6  
 Cardiologa - Ospedale S. Spirito ASL Roma E  
 Educatore Professionale - Presidente Ami Onlus  
 Cardiologa - ASL Rieti  
 Ricercatrice - Univers. Medicina Bicocca Milano  
 N.Psichiatra Infantile - ASL Roma H Pomezia  
 Docente Scuola Media Superiore - Resp. Cultura CAI Rieti  
 Educatore Professionale - DSM ASL Ancona  
 Psicologo - DSM ASL Roma C  
 Psichiatra - DSM ASL Cuneo 1  
 Infermiere (CPS) - DSM ASL Cuneo 1  
 Infermiere (CPS) - DSM ASL Ancona  
 Educatore Professionale - Azienda Osp. Bolognini Seriate  
 Educatore Professionale - Azienda Osp. Bolognini Seriate  
 Educatore Professionale - ANFASS Carrara  
 Educatore Professionale - Azienda Osp. Bolognini Seriate  
 Educatore Professionale - CSM Fidenza DSM Parma  
 Psicologo - Promozione salute DSM ASL Roma B  
 Antropologo - Past Presidente CAI -  
 Educatore Professionale Milano  
 Psicologo - CSM DSM ASL Roma B  
 Psicologo - Ospedale S. Spirito Roma  
 Psicologa - Ami Onlus  
 Psichiatra CSM Fidenza - DSM Parma  
 Scienze Motorie Palestra Rock'n Walls - Roma  
 Assessore Ambiente e viabilità Comune di Rieti  
 Medico D.E.A. ASL Rieti



sez. Rieti

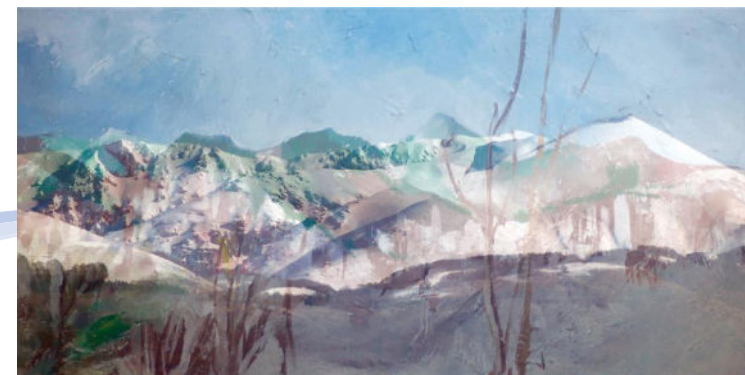


AZIENDA USL RIETI – DIPARTIMENTO SALUTE MENTALE

# Congresso di Montagnaterapia

## Sentieri di benessere

Le linee guida per la montagnaterapia



GIOVEDÌ 22 - VENERDÌ 23 - SABATO 24

NOVEMBRE 2012

AUDITORIUM VARRONE - Via T. Varrone - RIETI

**Organizzazione promozione del convegno:** Azienda USL Rieti - Dipartimento Salute Mentale - Comune di Rieti - CAI di Rieti - Gruppo di Lavoro per la Montagnaterapia - CAI nazionale - Commissione medica centrale CAI - A.M.I. onlus -  
**Crediti formativi n°8 ECM per :** medici, psicologi, infermieri tecnici riabilitaz.

**Segreteria scientifica e culturale :** Dipartimento Salute Mentale ASL Rieti:

Paolo Di Benedetto : [psy1953@gmail.com](mailto:psy1953@gmail.com)

CAI Rieti: Ines Millesimi : [i.millesimi@teletu.it](mailto:i.millesimi@teletu.it) info: [www.cairieti.it](http://www.cairieti.it)

**Segreteria organizzativa:**

UOC Comunicazione e marketing ASL Rieti ( resp. Dr M.Bizzoca)

M. Rosaria Bisogni: [m.bisogni@asl.rieti.it](mailto:m.bisogni@asl.rieti.it)



## Giovedì 22 novembre 2012

Ore 8,30 Registrazione e iscrizioni  
 Ore 9,00 Inizio dei lavori e presentazione del congresso  
 Benvenuto e saluti delle autorità  
**Presidente del CAI di Rieti Fabio Desideri**  
**Sindaco di Rieti avv. Simone Petrangeli**  
**Direttore generale ASL Rieti dott. Rodolfo Gianani**  
**Direttore sanitario ASL Rieti dott. Pietro Scansano**

### Mattina

#### Moderatore:

Ore 10,00 **Paolo Di Benedetto**  
**Diego Di Paolo** – *Assessorato Turismo e Culture Rieti: L'esperienza del*  
 Cammino, il Cammino di Francesco a Rieti

Ore 10,30 **Annibale Salsa** : La montagna fra montuosità e montanità'

Ore 11,10 **Sandro Carpineta** : 150 anni CAI

**Ore 11,20 Pausa caffè**

Ore 11,40 **Nicola De Toma - Vincenzo Scala - Vinicio Ruggiero** : Il dizionario di  
 montagnaterapia come contenitore condiviso per le linee guida

Ore 12,15 **Sara Foradori** - Proposte di linee guida nel Trentino Alto Adige

Ore 12,45 Discussione

**Ore 13,00 Light lunch – pausa lavori**

### Pomeriggio

#### Moderatore:

Ore 14,45 **Giulio Scoppola**  
**Paolo Di Benedetto**: La montagna come esperienza di struttura

Ore 15,15 **Roberto Miletto - Maria Rosa Fucci**: Bisogni educativi speciali e nuove  
 proposte educative

Ore 15,45 **Federico Magnaguagno**: Montagna scuola per natura

**Ore 16,30 Tea time**

Ore 17,00 **Claudia Tanga - Anna Avona**: Pratiche di rete che sviluppano integrazione

Ore 17,30 **Giorgio Tuscolano**: Disabilità e arrampicata: Casi singolari insieme

Ore 18,00 Discussione –

Ore 18,30 Conclusione Lavori Giornata

Ore 19,00 **Gruppo di lavoro sulle linee guida**

Ore 19,45 Conclusione Gruppo di lavoro

## Venerdì 23 novembre 2012

### Mattina

#### Moderatore:

Ore 8,30 **Paolo Di Benedetto**

Ore 8,45 **Fiorella Lanfranchi - Aquilino Ravasio - Milco**

**Ribaldo** Verso Le Linee guida della Montagnaterapia  
 nell'ambito delle psicosi

Ore 9,15 **Giuliana Scaglioni** Gli sport che curano

Ore 9,35 **Emanuele Frugoni - Giovanni Frassine**: L'arrampicata,  
 una sfida con se stessi come tappa del percorso riabilitativo

Ore 9,55 **Matteo Tonna - Donatella Rizzi**

Ore 10,15 Il progetto Montagnaterapia: Andar per monti in pianura

**Angelo Brega - Massimo Galiazzo**

Quando il limite incontra il rischio

**Ore 10,40 Pausa Caffè**

Ore 11,00 **Gianluca Riccardi - Emi Baldini** : Linee guida per l'attività di  
 Montagnaterapia

Ore 11,25 **Sebastiano Audisio - Mario Piasco - Ugo Palomba - Marco**

**Battain - Ornella Giordana**: Il Trekking Etna 2012

Ore 11,50 **Andrea Borney - Carlo Casali**: l'esperienza del Collegio  
 Maestri di sci della Valle d'Aosta

Ore 12,20 **Leila Meroi** La malattia in montagna: storie di un'esperienza

Ore 12,50 Discussione

**Ore 13,00 Light lunch e pausa lavori**

### Pomeriggio

#### Moderatore:

Ore 14,30 **Nicola De Toma**  
**Antonio Lixi - Ignazio Cossu**: L'esperienza del trekking dal  
 2006 a oggi

Ore 15,00 **Alessandro Coni**: Il trekking dalla terapia di gruppo alla  
 terapia di comunità

Ore 15,30 **Sergio Nascimbene - Giuseppina Leone**: Camminando si  
 impara

**Ore 16,00 Tea Time**

Ore 16,20 **Ines Millesimi**: "Montagne nel cuore": eventi per i giovani

Ore 16,30 **Giulio Scoppola - Francesca Lumia**: Indicazioni di metodo  
 per una Montagnaterapia cardiologica

ore 17,00 **Isabella Marchese**: Terminillo: la montagna del cuore

ore 17,20 **Luigi Bellagamba**: La montagna : il valore aggiunto  
 dell'attività motoria

ore 17,40 Discussione

ore 18,00 **Questionario di Valutazione ECM**

ore 18,30 **Gruppo di lavoro sulle linee guida**

ore 19,30 Chiusura lavori

## SEMINARIO FORMATIVO- Sabato 24 novembre 2012

Ore 8,30 Iscrizioni al Seminario  
 Inizio dei lavori e presentazione del seminario

#### Moderatore:

Ore 9,00 **Paolo Di Benedetto**  
**Carlo Ubertini** - *Assessorato Ambiente e Viabilità Comune di*  
*Rieti*: Rieti, una città per passeggiare

Ore 9,30 **Luca Berchicchi** Progettare emozioni naturali

Ore 10,00 **Antonello Venga**: Terminillo: un sentiero sostenibile

Ore 10,30 **Paolo Principi - Laura Mircoli** Il Corbezzolo : Esperienze di  
 Montagnaterapia

Ore 10,50 **Stefano Fausti**: Esperienze di gruppo in montagna

**Ore 11,10 Pausa Caffè**

Ore 11,30 **Giulio Scoppola e coll.** Raccomandazioni per una formazione di  
 Montagnaterapia

Ore 12,30 Ipotesi di Linee Guida per la Montagnaterapia

Ore 13,00 Discussione

Ore 13,30 **Ringraziamenti Saluti e conclusione lavori**

